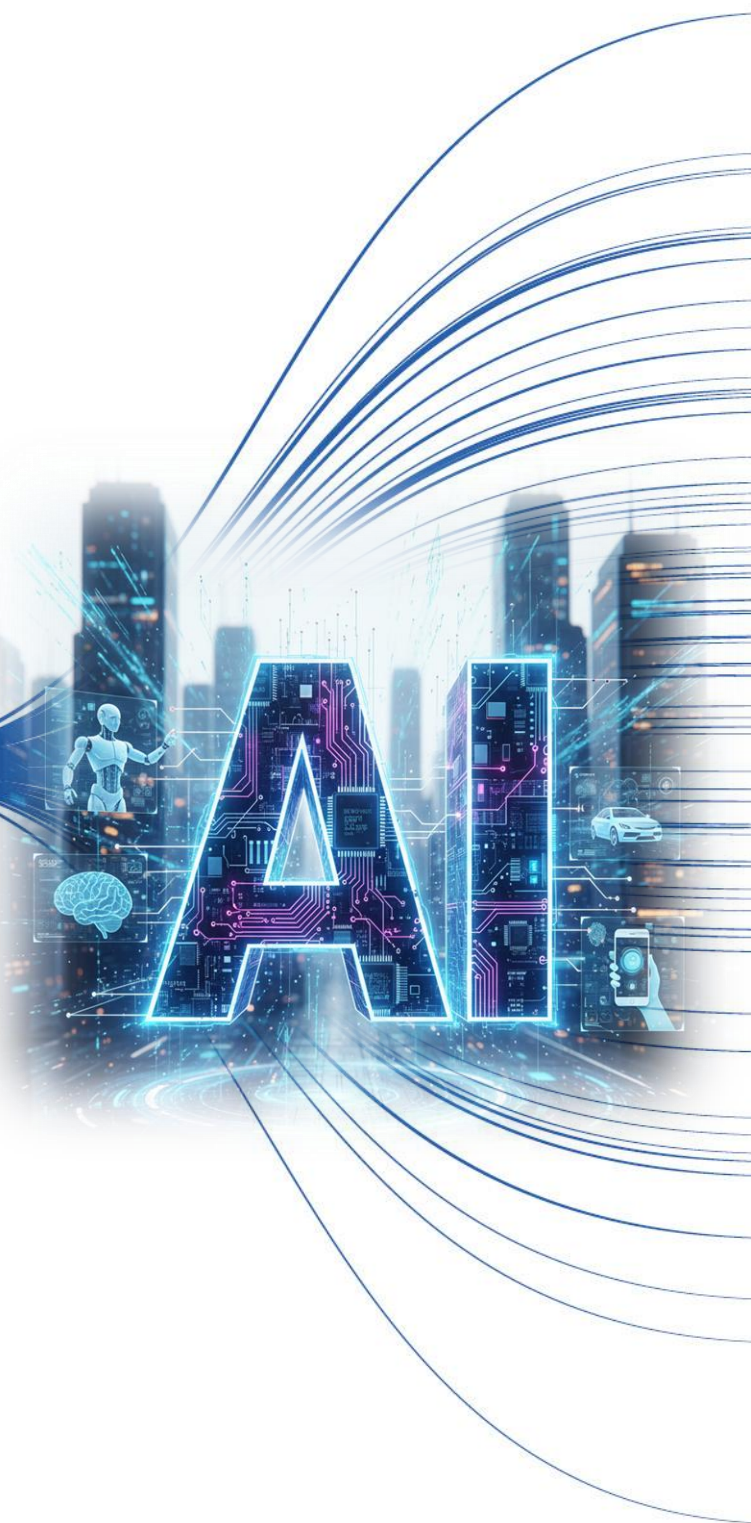


AI 자율제조 시대의 선도기업

엠엑스온

MX On Corporation



DISCLAIMER

자료는 2026년 1분기 실적에 대한 외부감사인의 회계감사가 완료되지 않은 상태에서 당사 내부의 가결산자료를 기초하여 작성이 되어 향후 회계감사 과정에서 변경될 수 있습니다.

본 자료는 객관적 기준 등을 참고하여 작성하였으나 일부는 예상, 전망 또는 주관적 판단에 의한 표현이 포함되었을 수 있고, 향후 환경의 변화, 상이한 데이터 집계 기준 등에 의하여 본 자료와 일치하지 않은 다른 숫자와 해석이 도출될 수도 있음을 양지하시기 바랍니다.

따라서 본 자료에만 의존한 투자결정을 내리지 말아야 하며, 투자 책임은 전적으로 투자자 본인에게 있음을 알려드립니다. 아울러 본 자료에 변경 내용이 발생하였을 경우 이를 의무적으로 Update해서 추가적으로 제공해야 할 의무가 있지 않음을 알려드립니다.



Chapter 1

Company Overview

- 01 회사개요
- 02 성장스토리
- 03 사업영역
- 04 MX Robotics 인수효과

01. 회사개요



기업 개요



- 회사명 **주식회사 엠엑스온**

- 대표이사 **강원희**

- 설립일 **1999년 4월 8일**

- 자본금 **17.0억 원**(2026년 3월 31일 기준)

- 임직원수 **137명**(2026년 3월 31일 기준)

- 주요사업 **디지털 전환(DX) 토탈 솔루션 플랫폼 제공**

- 사업장 **경기도 안양시 동안구 시민대로 327번길 11-35**

- 홈페이지 **mxon.co.kr**

대표이사 소개

강원희 대표이사

- ✓ 1996-1998 LG산전 연구소 전임 연구원
- ✓ 1999-2023 엠엑스온 부사장
- ✓ 2023-현재 엠엑스온 대표이사

Core Identity

▪ Excellence

No.1

27년의 오랜 업력을 보유한
HMI No.1 국내 기업

▪ Growth

13.9 %

설립 이래 지속적인 성장

▪ High Tech Solution

52 %

첨단산업 중 반도체 비중 압도적

▪ Uniqueness

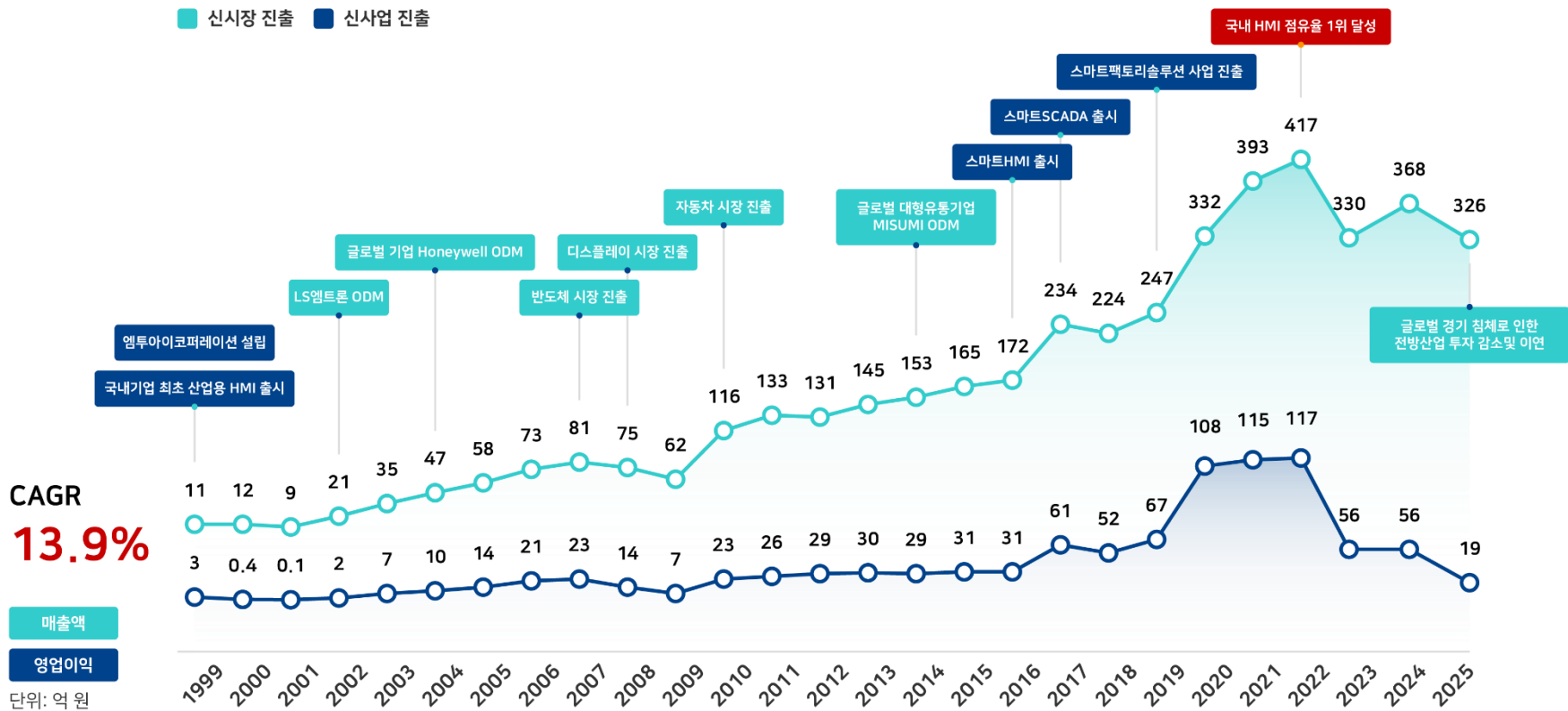
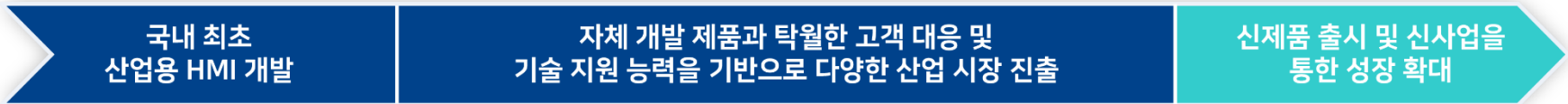
국내 유일

IT/OT 통합 DX 솔루션 제공
국내 유일 기업

02. 성장 스토리



27년 업력의 스마트팩토리 핵심 솔루션 국내 1위 기업



03. 사업영역: 스마트팩토리부터 AI 자율제조까지 가능한 토탈 OT솔루션 제공



핵심 제품/서비스

스마트HMI

생산 공정 및 장치, 기기에 대한 모니터링을 비롯한 조작이나 제어를 할 수 있게 하는 인터페이스 제품



스마트SCADA

원격 감시제어 및 데이터 수집 시스템으로 산업 현장을 중앙에서 감시 및 제어하고 현장에서 발생하는 로그데이터를 수집, 분석, 처리하는 제품



스마트팩토리솔루션

스마트HMI 및 스마트SCADA 제품을 기반으로 최하위 생산 현장의 각종 제어기와 MES/ERP 등 최상위 시스템간의 연결성을 확보하는 스마트팩토리 구축 솔루션

신제품

Outdoor HMI(옥외용)

극강의 외부 환경에서도 안정적이고 강력한 퍼포먼스 구현 가능하도록 환경 저항성이 강화된 OUTDOOR 제품



OT 보안솔루션

OT에는 최초로 보안을 강화한 게이트웨이 제품 출시 예정
향 후 Soft PLC에도 적용



산업용 모니터

방폭 구조 적용, 알루미늄 프레임 채택으로 강력한 내구성과 안정성 및 손쉬운 채널변경, 다양한 설치 옵션 제공 등 다양한 편의성을 갖춘 제품



스마트DEVICE

디지털 전환 환경에 필요한 핵심 디바이스 제품을 통해 데이터 수집 지원. 디지털 전환 토탈 솔루션 제공



환경모니터링/전자정보표시기(ESL) 패키지/게이트웨이 솔루션



개발 제품

Soft PLC MuLiN



로봇제어기



03. 사업영역_HMI/SCADA



HMI(Human Machine Interface)

- 생산공정 및 장치, 기기에 대한 모니터링 및 조작이나제어를 할 수 있게 하는 인터페이스
- IT부터 자동차, 조선, 방산, 제약 / 바이오, 음식료에 이르기까지 대부분의 제조공장에 쓰임
- 핸드 제품을 통해 HMI에서 HRI(Human Robot Interface)로 진화 중
- 기존 대비 AI 기능까지 추가하여 연결성, 보안성, 다양한 기능성 보강 예정

핵심 기술

- | | |
|---|---|
| <p>1 통신 프로토콜 라이브러리 기술</p> | <p>2 OS(Operating System) 기술</p> |
| <p>3 사용자가 HMI를 쉽게 설계할 수 있는 개발 툴 기술</p> | <p>4 HW 설계 및 제조 기술 폼팩터 변경 가능</p> |

자료 : 엠엑스온

SCADA(Supervisory Control And Data Acquisition)

- 다수의 설비를 제어·모니터링하는 통합 관리 프로그램
- On-Premise SCADA 및 WEB SCADA로 구분
- 당사 SCADA 프로그램은 인공지능 챗봇을 탑재하여 원하는 정보만 손쉽게 확인 가능하며 HMI와의 연동성 및 AI 기능까지 추가
- IT부터 자동차, 조선, 방산, 제약/바이오, 음식료에 이르기까지 대부분의 제조 공장에서 사용

핵심 기술

- | | |
|---------------------------------------|-------------------------------------|
| <p>1 데이터베이스 연동 기술</p> | <p>2 생산 현장 데이터 분석 및 리포팅</p> |
| <p>3 클라우드(Cloud) 연동 프레임 워크</p> | <p>4 HMI와의 호환 기술 및 AI 기능</p> |

자료 : 엠엑스온

03. 사업영역_HMI 적용사례

반도체 장비

기타 산업군

Chiller(냉각기)	Scrubber(가열식세정기)	Scrubber(플라즈마식세정기)	용접 기계	탐승교	주차타워
Gas Cabinet(가스공급장치)	Scrubber(세정기)	Gas Cabinet(가스공급장치)	태양광 발전기	정수기 생산라인	식품 생산라인

자료 : 엠엑스온

자료 : 엠엑스온

03. 사업영역_HMI 산업별 주요 적용 업체

산업별 주요 적용 업체 사례

반도체

SAMSUNG 삼성전자 WONIK HOLDINGS
HANYANG ENG
SK hynix SMIC UNISEM

2차 전지

LG 에너지솔루션 에코프로 비엠
SAMSUNG 삼성SDI LOTTE CHEMICAL
SK 온 SK ie technology LFP(주)엘앤에프

자동차

HYUNDAI HYUNDAI MOBIS DM (주)대명티에스
KIA KIA MOTORS Mando PHC Valeo
HYUNDAI IHL HANON SYSTEMS 평화발레오

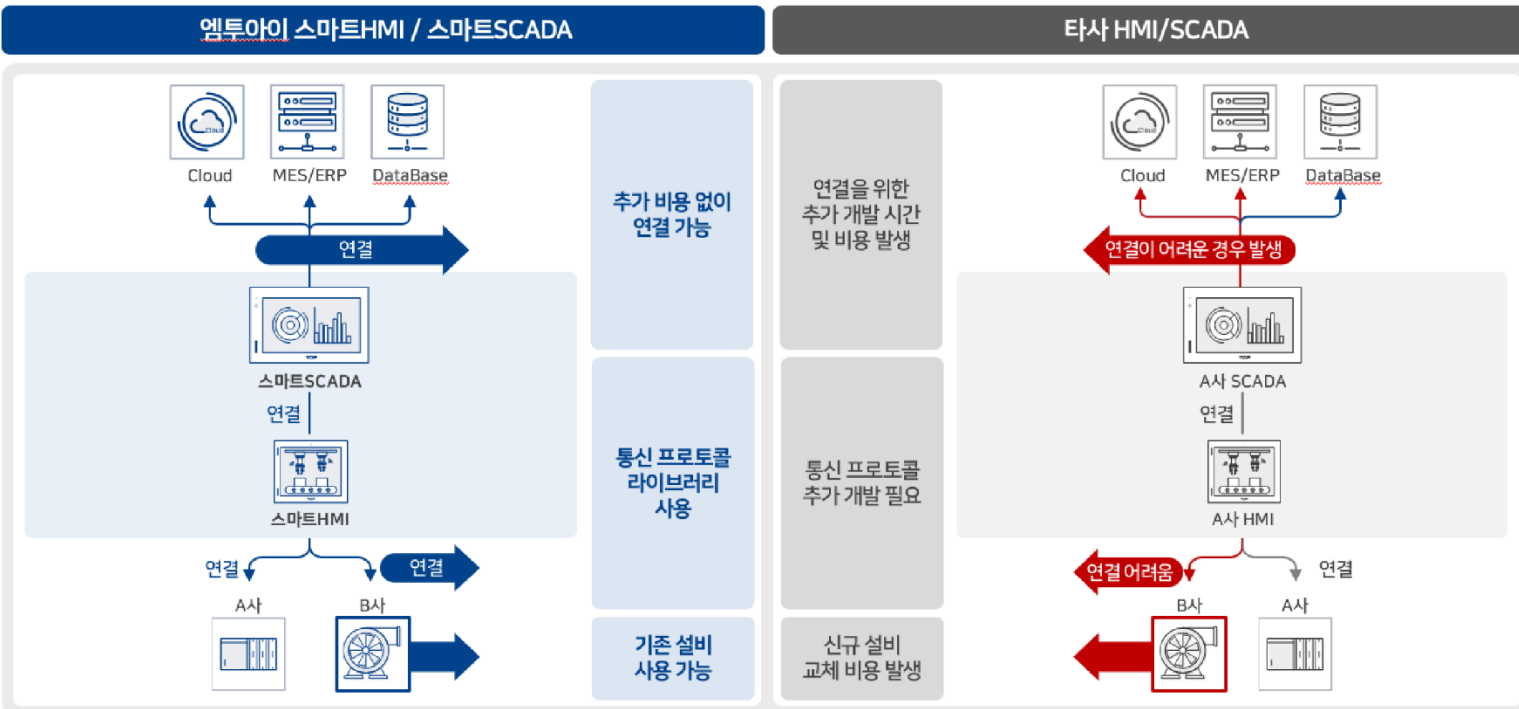
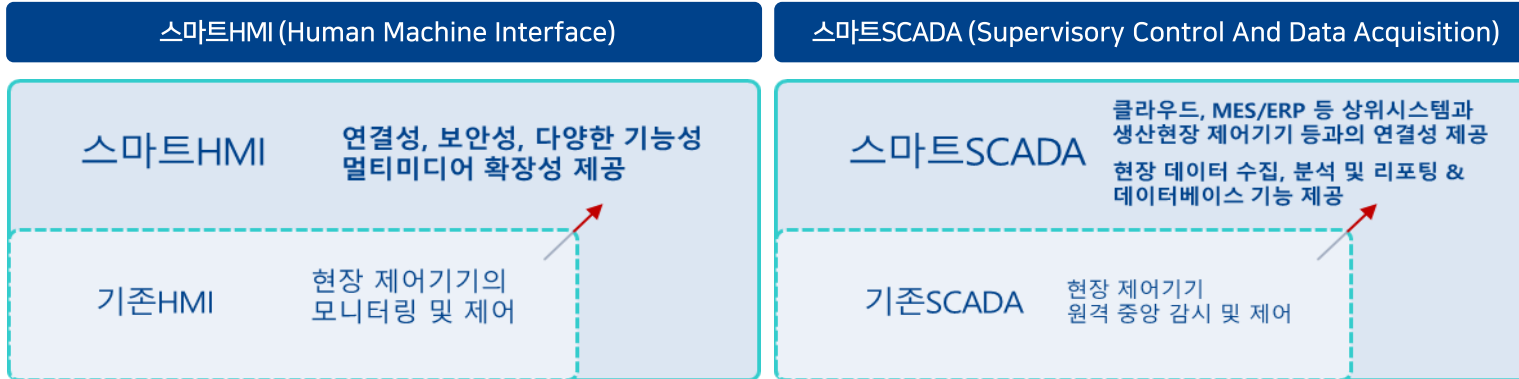
디스플레이

SAMSUNG 삼성디스플레이 WONIK IPS
SFA AVACO BOE
LG 디스플레이 SYNUS Tech

자료 : 엠엑스온

자료 : 엠엑스온

03. 사업영역_스마트HMI/스마트SCADA 경쟁력



03. 사업영역_ HMI/SCADA 시장

HMI 시장

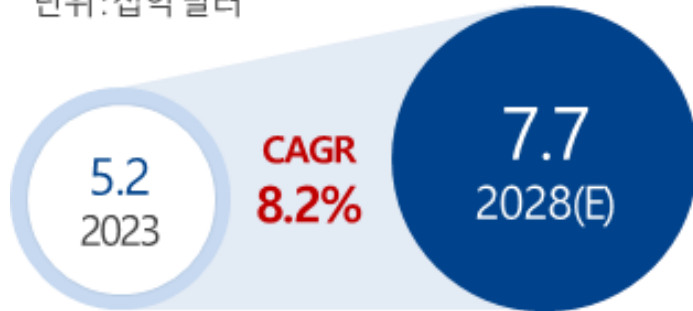
- ✓ 2023년 52억 달러로 추산되며 2028년까지 연평균 성장률(CAGR) 8.2%로 성장하여 2028년 77억 달러에 이를 것으로 예상
- ✓ 국내 시장 규모는 당사 추산 1,800억 규모로 스마트팩토리화 비율 감안 시 훨씬 더 큰 규모로 추정됨
- ✓ 27년 업력의 HMI 국내 점유율 1위 업체

SCADA 시장

- ✓ 2024년 112억 달러에서 2029년 166억 달러로 연평균 성장률(CAGR) 8.3% 성장할 것으로 예상
- ✓ 국내 시장 규모는 당사 추산 1,000~1500억 규모로 스마트팩토리화 비율 감안 시 훨씬 더 큰 규모로 추정됨

글로벌 HMI 시장

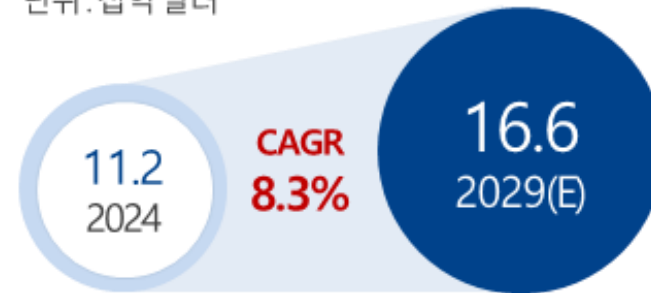
단위:십억 달러



자료 : Markets and Markets

글로벌 SCADA 시장

단위:십억 달러

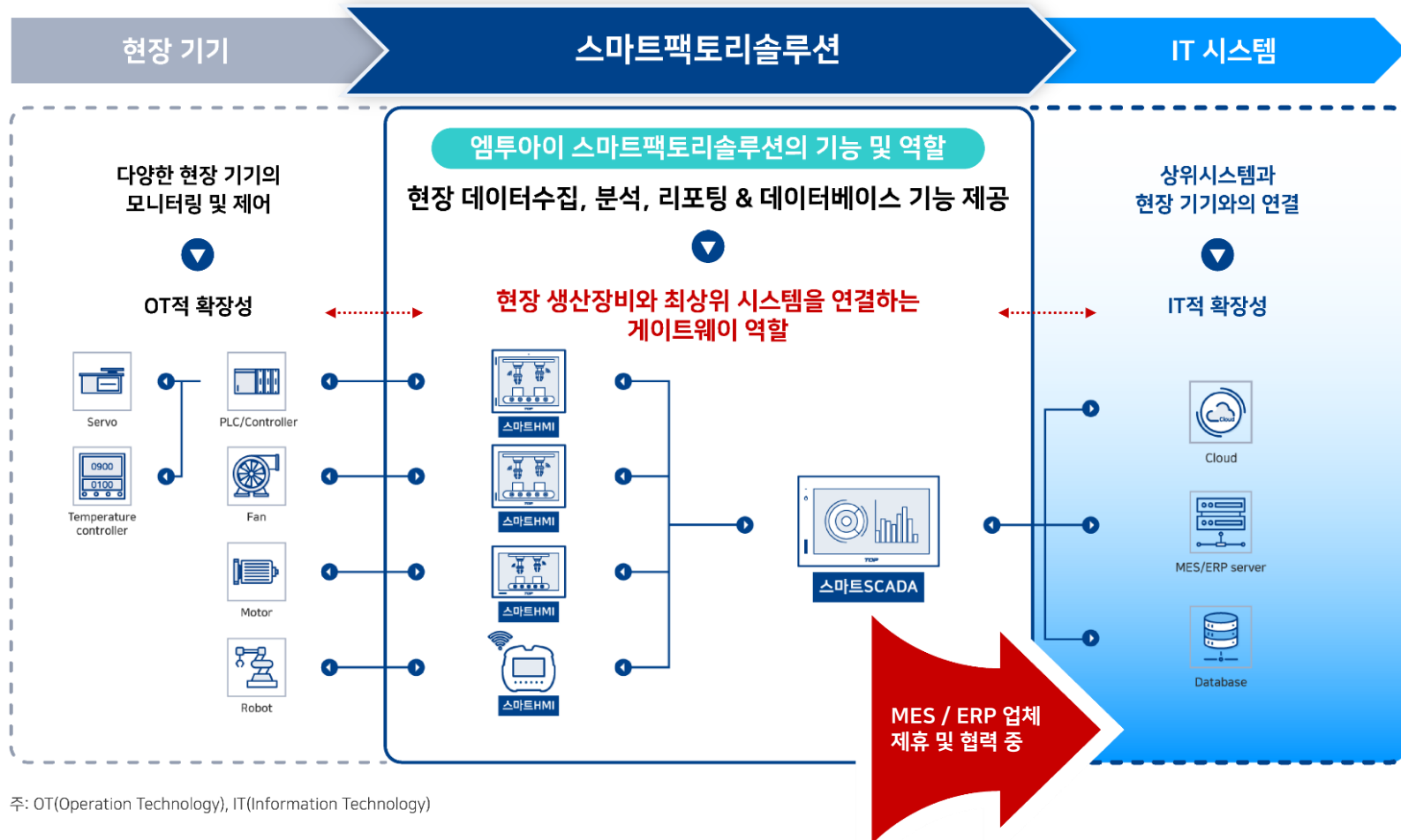


자료 : Markets and Markets

03. 사업영역_스마트팩토리 솔루션

플랫폼 형태의 스마트팩토리 맞춤 서비스 제공

- ✓ 제조 현장의 아날로그 데이터(온도, 습도, 먼지 등)를 동사 자체 제작 IoT 디바이스 및 플랫폼 형태의 스마트팩토리 맞춤 서비스 제공
- ✓ 데이터 수집 핵심 디바이스 라인업 확보로 매출 확대와 AI 적용 분야 확대



03. 사업영역_스마트DEVICE



제조 현장의 아날로그 데이터(온도, 습도, 먼지 등) 디지털 전환(DX) 토탈 솔루션 제공

- ✓ 데이터 수집 핵심 디바이스 라인업 확보로 매출 확대와 데이터 수집 및 관리 기술
- ✓ AI 자율제조 핵심기술 중 하나인 데이터 수집 및 관리 기술에 적용 확대되면서 AI Agent 모델에 활용

환경 모니터링 솔루션

다양한 환경 데이터를 센싱, 제조 및 창고 관리 상태를 최적의 조건으로 유지 실시간 모니터링 대시보드를 통하여 데이터 관리 및 그래프, 임계치 정보, 리포트 기능 제공



로보틱스 솔루션

협동 로봇 + 자율이동 로봇은 작업자에게 무리를 줄 수 있는 고중량물 취급 및 반복 업무를 없애거나 최소화하여 공정을 최적화하고 생산성은 극대화하며 불량률은 최소화



전자정보표시기 패키지 솔루션

전자정보표시기 패키지 솔루션은 자재 출고시 ESL을 이용하여 현 보유 수량 확인 및 안전재고 수준을 실시간으로 관리 가능 ESL의 LED 점멸을 통해 Pick-up 위치 표시 및 자재 출고 완료 후 ESL의 스위치를 누름만으로 전산 내 수량 차감이 완료



게이트웨이 솔루션

약 400종의 프로토콜을 내장 및 손쉽게 데이터를 맵핑 가능 소형화된 폼팩터로 설치 공간을 최소화 이더넷 및 시리얼 통신을 지원 이중 IP 지원으로 네트워크 분리(FA 향, OA 향)에도 용이

OT 보안 게이트웨이 솔루션

OT 업계 최초 보안성을 강화한 게이트웨이 솔루션 출시 수자원 공사 등 매출 시작 향후 Soft PLC에도 OT 보안 적용 예정



03. 사업영역_스마트팩토리 솔루션: 로봇 전문 기업 협업



글로벌 로봇 전문 기업과 협업하여 스마트팩토리 구축 중

- ✓ ABB(협동), OMRON(AMR)을 엠엑스온 스마트팩토리 사업에 적용 중
- ✓ 향후 로봇제어기 사업을 통해 확대 예정

협동 로봇(Co-bot)

- ABB 협동 로봇 SI Partner 社 등록
- Gofa Series 5, 10, 12Kg 라인업 보유
- Ultra Accuracy 기능을 이용한 정밀도 실현
- 6축 토크센서를 통한 정교하고 안전한 작업 수행
- [Robot Studio]를 통하여 사전 시뮬레이션 가능
- 설치·구축 처가 아닌 제3의 국가에서도 현지 유지 보수 가능



자율 이동 로봇(AMR)

- OMRON 자율이동로봇 MOU 체결
- LD Series 60, 90 ··· 250, 1500Kg 라인업 보유
- Fleet 관리 프로그램 이용 시 최대 100대까지 동시 제어
- 매니플레이터 하드웨어 제작 및 공급 가능
- [OMRON Mobile Planner]를 통하여 사전 시뮬레이션 가능
- 4시간 충전으로 8시간 운영



생산성 향상



유연한 공정 운영



작업자 안전



비용 절감

03. 사업영역_스마트팩토리 솔루션: AI 전문 기업 협업



스마트팩토리 솔루션 사업을 통해 아날로그 데이터를 디지털화한 후 상위 시스템으로 전달하기 위해 AI 전문 기업과 협업 중

✓ 향후 이러한 사업을 AI 협력 기업 확대 및 자체 역량을 보유하여 AI 자율제조의 핵심 기능인 데이터 수집, 학습에 활용할 예정

AI팩토리 전문기업 울랄라랩-엠투아이코퍼레이션, 전략적 사업 제휴 위한 MOU 체결

A 일우정 기자 | © 일우정 2025.09.25 15:30 | 0 댓글 0

주요기사

- 빅테크 주도 클라우드 플랫폼 시장, 인공물류 고수 성장세 전망
- [그것을 알려주며] 中 인공(AI) 107년 계획 'AI' 발표기
- 물류, 엠투아이는 인수, AI 시스템 구축 계획 노리
- 마켓인사이드
- 2분기 순수 파운드 시장 매출 33% 증
- 물류 2분기 순수 파운드 매출 33% 증가, AI 시스템 구축 계획 노리

산업 데이터 기반 AI 폭포의 전문기업 울랄라랩(대표 강학주)과 스마트HCM, 스마트SCADA, 스마트팩토리솔루션기업 (엠투아이코퍼레이션(대표 강원희))이 스마트팩토리 및 인공지능 기반 디지털전환(AI) 솔루션 서비스 시장에서 상호 협력 체계를 구축하고자 전략적 업무협약(MOU)을 체결했다고 25일 밝혔다.

이번 협약을 통해 양사는 ▲솔루션 공동 개발 ▲시장 개척 ▲영업 및 마케팅 등 전반적인 사업 협력을 강화하며, 제조 현장의 AX(AI Transformation) & DX (Digital Transformation) 수요에 적극 대응할 계획이다.

특히 이번 MOU는 단순한 사업 협력 선연을 넘어 생방산지·연분 공정 AI 모니터링 시스템 구축 프로젝트를 공동 추진하는 등의 실제 사업 성과로 이어지며, 제조 공정 내 AI 기반 모니터링 시스템을 성공적으로 구현하는 협력의 결실을 맺고 있다.

엠투아이코퍼레이션 강원희 대표는 "스마트팩토리 분야의 확산은 단일 기업 역량만으로는 한계가 있다. 울랄라랩과의 협업을 통해 공정 혁신과 고객 가치 창출을 가속화하겠다"고 밝혔다.

울랄라랩 강학주 대표는 "이번 협력은 데이터 기반 AI 기술과 현장 중심의 스마트HCM, 스마트SCADA 솔루션 전문성이 결합된 모범적인 협력 사례"라며, "양사의 기술력을 바탕으로 국내 제조업 경쟁력을 높이고, 글로벌 시장에서도 새로운 성장 기회를 만들어 나가겠다"고 강조했다.

양사는 이번 협력을 기반으로 제조 현장의 디지털 전환(DX)과 AI 기반 스마트팩토리의 생태계 확산을 위한 다양한 공동 프로젝트를 지속적으로 추진할 계획이다.

하하금융그룹

점유당인사이드

포바이, 300억 원 모 유상증자... 최질

Inmc 300mm GaN 프로그래밍 출범, 신규 LS일렉트로닉스, 데이터센터 전력 솔루션 개발기 생태계 확장은 오온 AI, AMO와

엠투아이, 엠아이큐브솔루션과 데이터 연결 및 스마트팩토리 고도화사업 맞손

이향현 기자 | 2023-10-31 17:04:08

가 < >

엠투아이코퍼레이션은 31일 엠아이큐브솔루션과 함께 스마트HCM/SCADA와 MES솔루션 간의 데이터 연결 및 스마트팩토리 고도화 사업 협력 업무협약을 체결했다고 밝혔다. 양사는 엠투아이코퍼레이션의 스마트HCM/SCADA 시스템을 활용한 데이터 연결 솔루션과 엠아이큐브솔루션의 MES솔루션을 활용한 공동으로 프로젝트를 수행할 계획이다.

엠투아이코퍼레이션은 국내 최초 산업용 HMI(Human Machine Interface) 제품 출시 기업으로, 스마트HCM 및 스마트SCADA(Supervisory Control and Data Acquisition) 제품을 활용해 현장 생산설비의 이상위 시스템간의 연결성을 확보한 스마트팩토리 구축 솔루션을 제공하고 있다.

엠아이큐브솔루션은 스마트팩토리 및 DX(디지털전환)솔루션 전문기업으로 MES 및 EES(설비 효율관리시스템) 등의 스마트공장 솔루션을 비롯하여 MLops(머신러닝 오퍼레이션), 디지털 트윈 플랫폼 등의 제조 지능화 영역까지 아우르는 도맡 솔루션 포트폴리오를 확보하고 있다. 인공지능, 빅데이터, 이차전지, 기계, 제철, 식품, 자동차 등 주요 제조 업종을 대상으로 사업을 확장하고 있다.

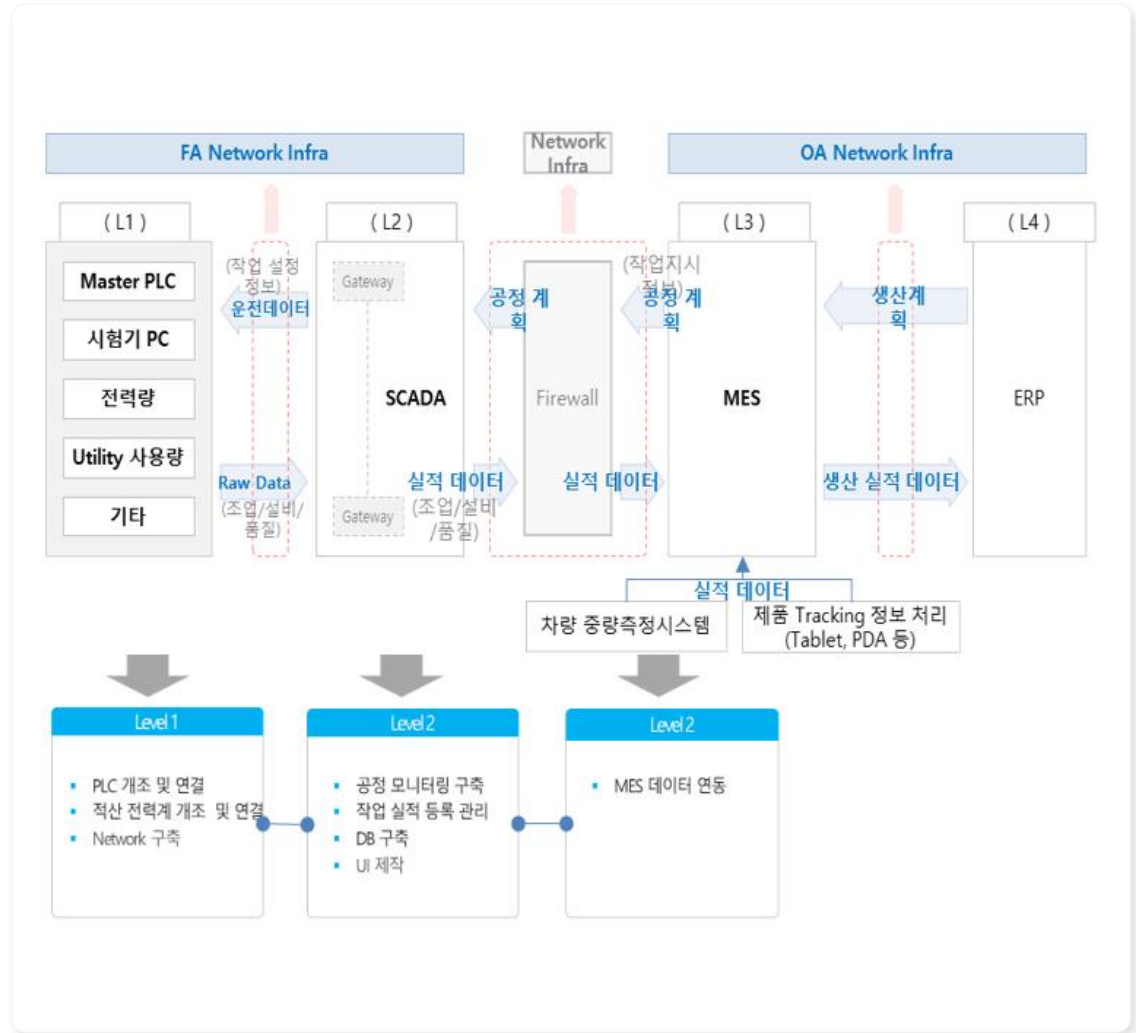
엠투아이코퍼레이션 측은 "이번 협약은 두 회사의 상향인 OT(운영기술)/IT(정보기술) 데이터 연결 솔루션(MES)제조업(MES)솔루션의 협업을 통해 발생하는 시너지를 활용해 지금보다 한 단계 높은 수준의 솔루션 제공이 가능하겠다"며 "향후 스마트팩토리 도맡 솔루션 공급업체로서의 역할도 한층 강화될 것으로 기대된다"고 밝혔다.

03. 사업영역_스마트팩토리 솔루션 구축사례



SCADA 시스템 / PLC / 전력 / MES 연동

- **구축 업체**
 - ✓ K사(부안)
- **구축 업체 사업 종목**
 - ✓ 스테인레스 강관 제작
- **프로젝트 내용**
 - ✓ Network Infra 개선
 - ✓ PLC, SCADA 시스템
 - ✓ 적산 전력계
 - ✓ 공정 모니터링
- **상세 구축 내용**
 - ✓ 현장 데이터 수집 및 분석을 위한 Network Infra 구축
 - ✓ SCADA 시스템 구축
 - ✓ PLC 개조
 - ✓ 설비 및 생산 효율성 분석을 위한 전력 사용량 관리 체계 구축
 - ✓ DB 구축
 - ✓ MES 연동

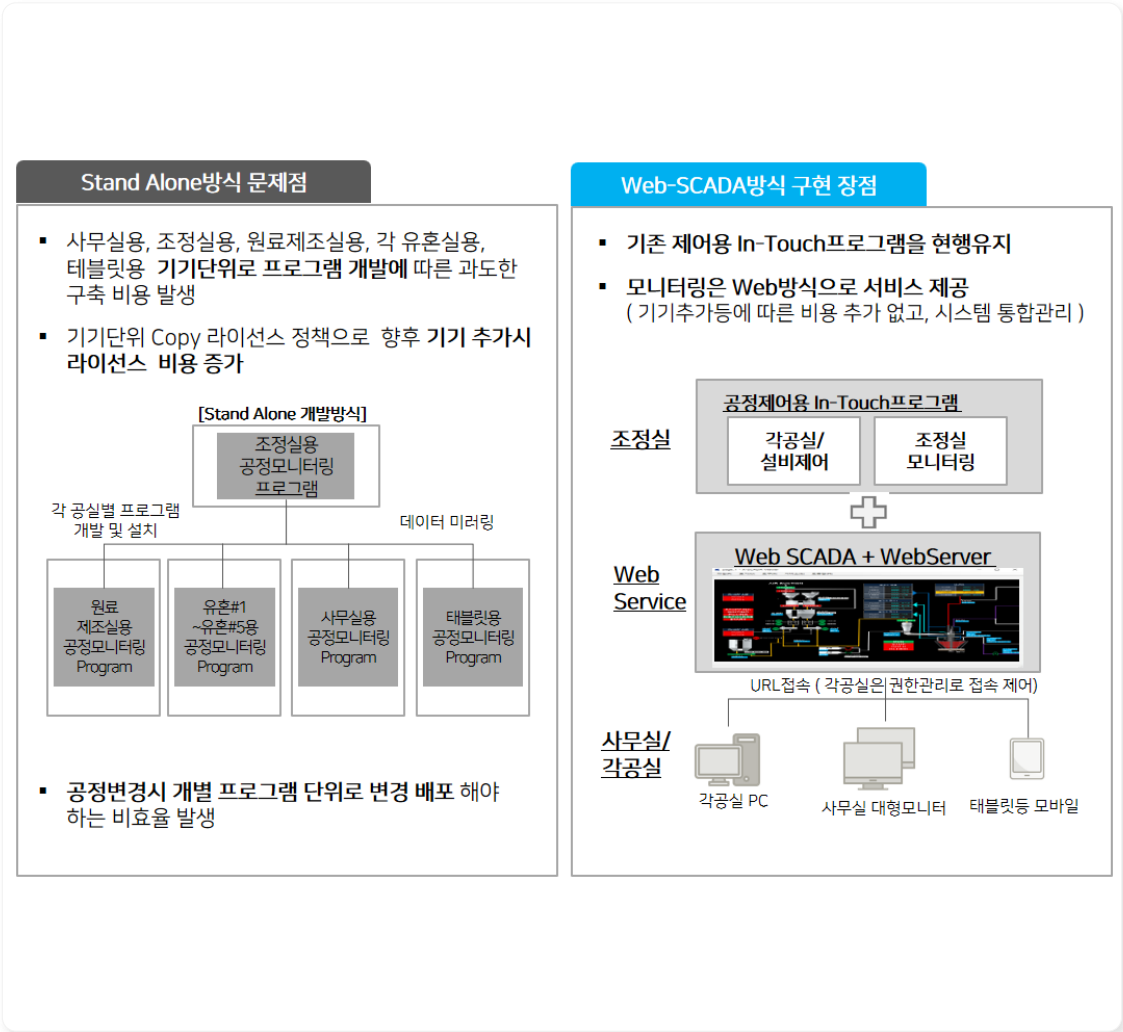


03. 사업영역_스마트팩토리 솔루션 구축사례



Web SCADA 시스템

- **구축 업체**
 - ✓ H사(보은)
- **구축 업체 사업 중목**
 - ✓ 폭약 제조(방산)
- **프로젝트 내용**
 - ✓ 기존 Stand Alone(InTouch) 시스템 교체
 - ✓ 조정실 통합 모니터링
 - ✓ 각 공실별 원격 모니터링
- **상세 구축 내용**
 - ✓ 기존 Stand Alone 시스템(InTouch) 기능 개발
 - ✓ 각 공실 별 Mobile(Tablet) 기기 원격 모니터링 DB 구축

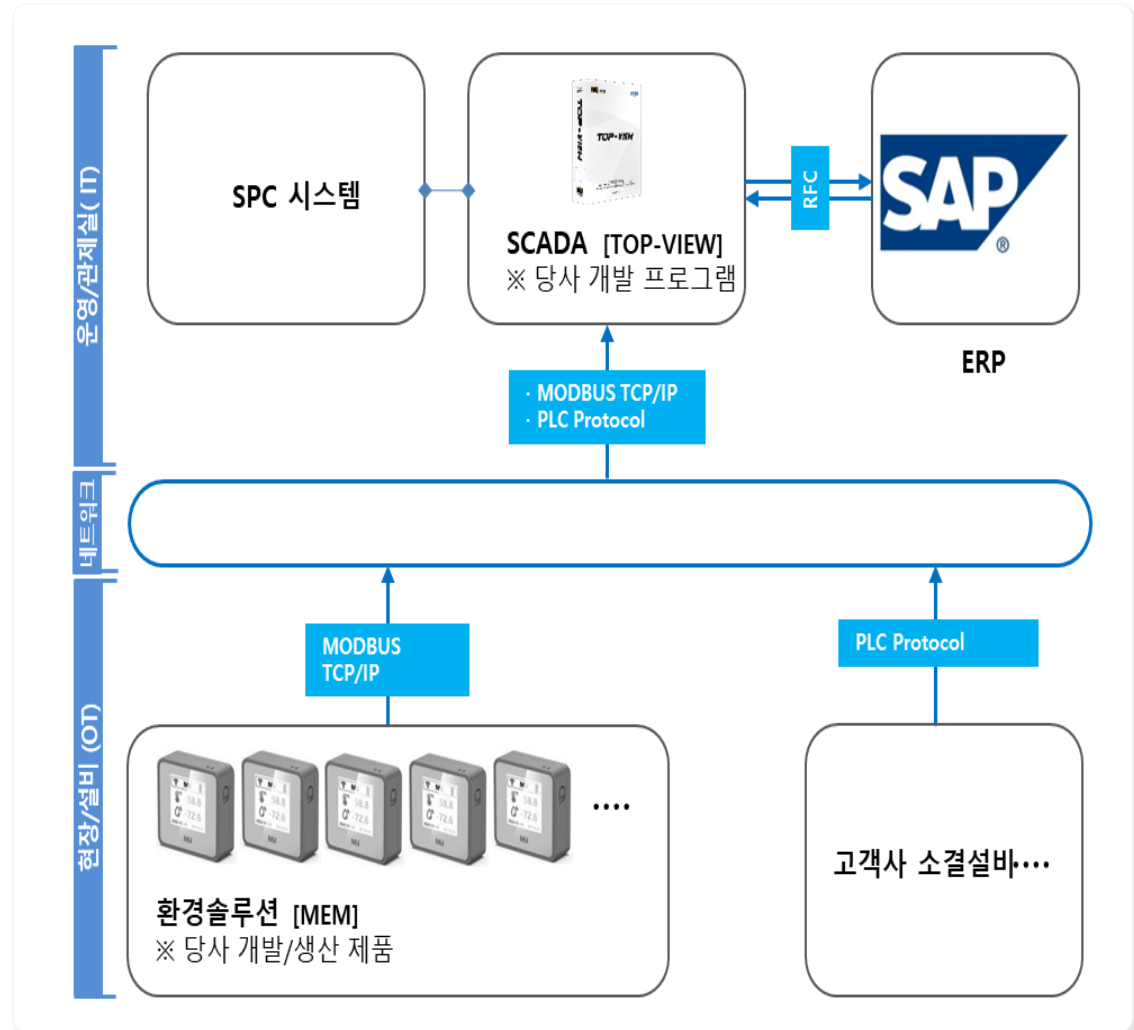


03. 사업영역_스마트팩토리 솔루션 구축사례



SCADA 시스템 구축(SPC 구축)

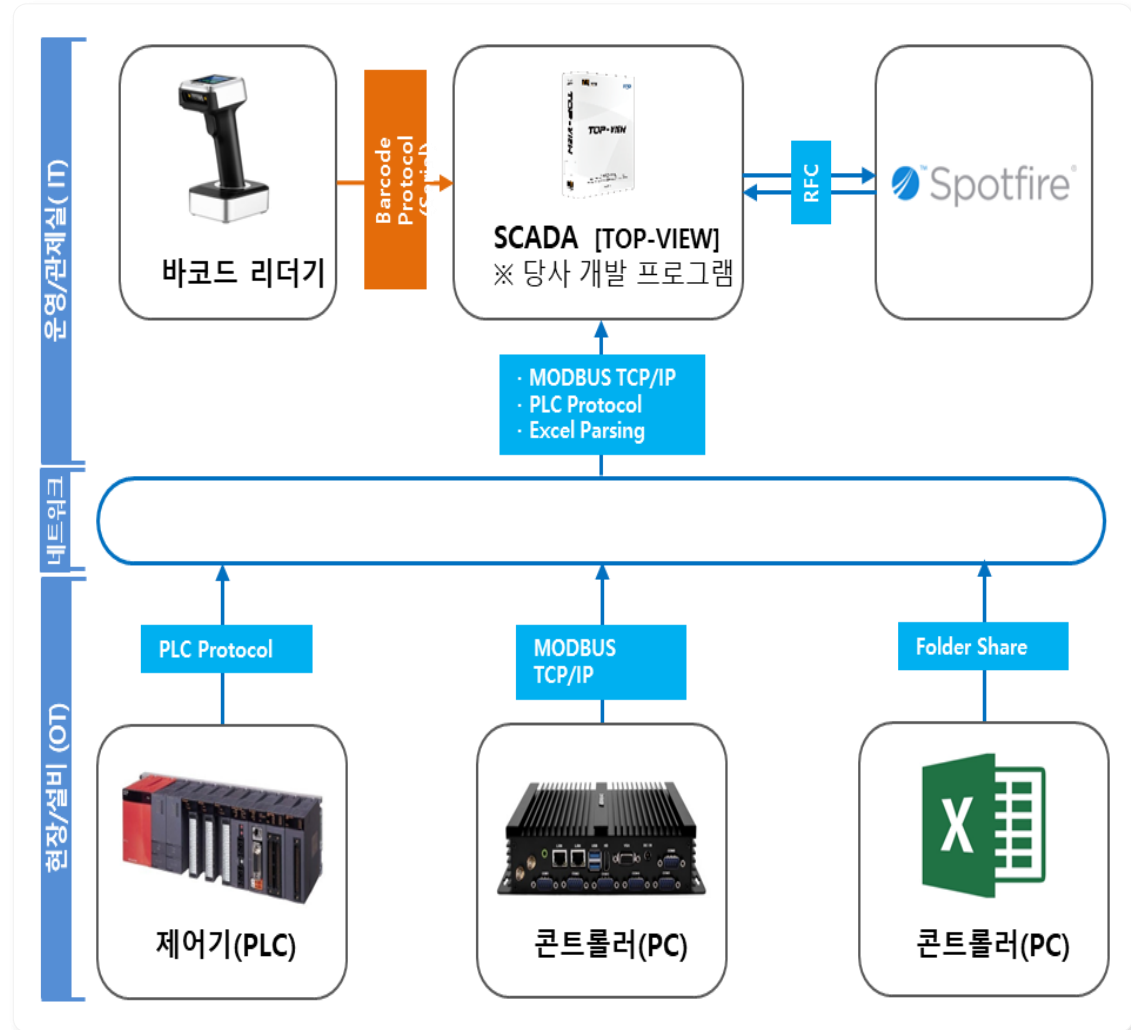
- **구축 업체**
 - ✓ E사(오산, 동탄)
- **구축 업체 사업 종목**
 - ✓ 다이아몬드 공구 제작
- **프로젝트 내용**
 - ✓ 환경솔루션 시스템 구축
 - ✓ ERP 연동을 통한 LOT, 생산데이터 관리 시스템 구축
 - ✓ 소결로 환경 데이터 및 생산 데이터를 기반으로 하는 SPC 시스템 구축
- **상세 구축 내용**
 - ✓ 현장 내 온, 습도 센서(MEM) 설치
 - ✓ 온, 습도 데이터 및 소결 설비 데이터 취득
 - ✓ ERP 연동을 위한 DB 설계 및 연동
 - ✓ GUI 개발
 - ✓ SPC(통계적공정관리) 분석 프로그램
 - ✓ 검사 성적서 작성



03. 사업영역_스마트팩토리 솔루션 구축사례

SCADA 시스템 구축

- **구축 업체**
 - ✓ H사(분당)
- **구축 업체 사업 종목**
 - ✓ Solar Cell 개발
- **프로젝트 내용**
 - ✓ 연구개발 설비의 주요 데이터 취득
 - ✓ 수집한 데이터를 통한 통합 모니터링
 - ✓ 시험 장비 데이터에 대한 DB 구축, 관리 및 분석
- **상세 구축 내용**
 - ✓ 각 시험 장비에 대한 통신 인터페이스 개발
 - ✓ Excel 데이터 Parsing을 통한 설비 데이터 취득
 - ✓ 제어기(PLC) 개조를 통한 설비 데이터 취득
 - ✓ GUI 개발
 - ✓ SpotFire 데이터베이스 연동을 위한 DB 설계

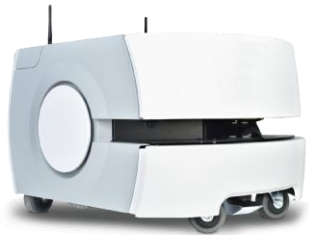


03. 사업영역_신사업: 로봇 제어기



글로벌 로봇 전문 기업에 공급하기 위해 로봇 제어기 개발 중

- ✓ 자회사 MX Robotics(AGV)는 물론 현재 협업 중인 ABB(협동로봇), OMRON(AMR)을 통해 미래 고객 확보
- ✓ 지분 투자한 뱀로보틱스(솔루션)와도 협업하여 시장 확대 예정



AMR(OMRON, KUKA)



협동로봇(ABB)



AGV(엠엑스로보틱스)



로봇 제어 솔루션(뱀로보틱스)

03. 사업영역_신사업: Soft PLC



Soft PLC MuLiN(MULTi-platform Ladder Intergrated eNgine) 개발

- ✓ PLC: 로직을 프로그래밍 할 수 있는 산업 현장 대부분의 자동화 설비에 사용되는 제어기기
- ✓ 글로벌 PLC 시장 25년 120억 달러에서 30년까지 연평균 성장률 4.4%로 158억 달러 수준이 전망 (출처: Mordor Intelligence)
- ✓ 주요 글로벌 경쟁사는 Siemens, Mitsubishi Electric, Schneider, Rockwell Automation, ABB 등
- ✓ 국내 PLC시장은 24년 기준 5억 달러 수준. LS ELECTRIC이 주요 기업. 주요 적용 산업은 반도체, 자동차, 전력 부문 등
- ✓ 동사의 PLC는 PC 또는 HMI에 탑재하는 Soft PLC로 기존 PLC를 대체할 것으로 기대됨



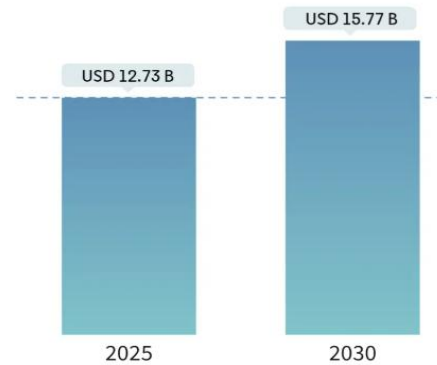
기회

- 외산 Soft PLC의 경우 유령 스타일의 사용자 UI, 느린 속도 등으로 국내 시장에 대한 침투 지연
- 전통적 PLC의 공급 불안정, 높은 가격, 폐쇄적인 구조 등으로 인해 PC 기반 Soft PLC에 대한 수요 증가

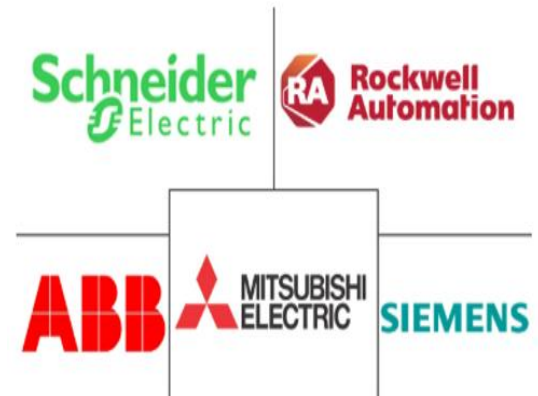
전략

- 여러 플랫폼에서 구동되고 사용자 편의성이 극대화된 MuLiN이 탑재된 다양한 형태의 제품 출시
- 경쟁력 있는 가격으로 제공하여 기존 하드웨어 기반 PLC 및 외산 Soft PLC 시장을 효과적으로 공략

Programmable Logic Controller (PLC) Market
Market Size in USD Billion
CAGR 4.37%



Source : Mordor Intelligence



03. 사업영역: 제품 로드맵

AI 자율제조 시대에 맞는 아이템으로 진화

- ✓ HMI는 OUTDOOR뿐만 아니라 휴대용+AI S/W 적용된 제품 확대로 HRI(Human Robot Interface)로 진화가 전망됨
- ✓ SCADA는 WEB 기반으로의 확장뿐만 아니라 통합제어 PC 제품으로 진화하여 AI 자율제조에 적합한 제품으로 진화가 예상됨
- ✓ 스마트팩토리 사업분야는 디지털화 된 데이터를 AI 자율제조에 적용할 수 있는 AI 솔루션에 구현하여 산업용 에이전트 AI 구현
- ✓ 로봇제어기 개발 및 적용으로 산업용 피지컬 AI 구현
- ✓ Soft PLC는 기존 PLC 대체
- ✓ 업계 최초 OT 분야에서 보안 기능 강화한 Soft PLC 제품 + 게이트웨이 솔루션 출시 예정

제품	전략	추진 일정			
		2025년	2026년	2027년	2028년
HMI	HRI (휴대용 포함)	개발	출시		
	AI 적용		개발	출시	
SCADA	Web SCADA	개발	출시		
	AI 적용		개발	출시	
스마트팩토리	로봇제어기		개발		출시
	Soft PLC	개발	POC	출시	
스마트기기(솔루션)	OT 보안 기능 추가한 게이트웨이 솔루션	개발	출시		

04. MX Robotics 인수 효과



제품 포트폴리오/영업망 확대

영업기반

MX Robotics

- 50년 이상의 업력에 기반한 풍부한 공정자동화 분야 Reference
- 인도 / 중국 / 미국 해외법인 보유
- 국내 Top-tier 종합 반도체사인 SK하이닉스를 주 고객으로 보유

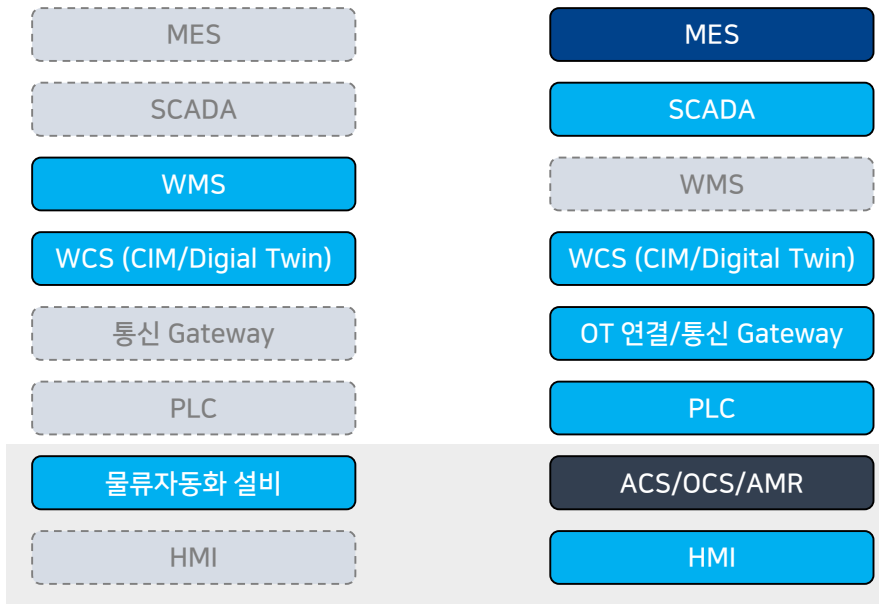
MX On

- 국내 1위 HMI 전문업체로서의 Brand Power
- 반도체 산업군 고객을 비롯, 제조업 분야 다양한 고객기반 보유

- ✓ 양사 보유 국내 / 해외 영업 Network 공유
- ✓ 각 사 고객 대상 Cross-selling Point 도출
- ✓ 주요고객 대상 공동영업 활성화

보유기술

- 기술 보유
- 기술 미보유
- 외부업체협업
- Synergy 창출 우선순위 영역



- ✓ 엠엑스온 S/W 기술과 엠엑스로보틱스 H/W 기술 결합
- ✓ 스마트팩토리 솔루션 공동 개발
- ✓ PRJ 공동 제안 및 영업
- ✓ 장비 별 CIM/Digital Twin 고도화 개발
- ✓ 뱀로보틱스 ACS/OCS 공동 개발 및 AMR 장비 활용

• Note: 1) Rack, S/C, EMS, Gantry, RGV, Conveyor, AGV, STK, TIO, EBS, OHCV 등 물류자동화 장비

Chapter 2

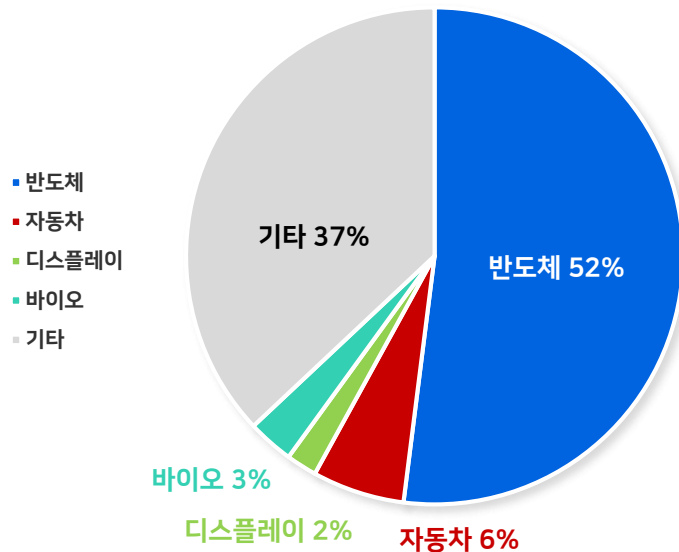
Growth Momentum

- 01 주력 HMI 사업 반도체 매출 확대 최대 수혜
- 02 로봇, 솔루션 공급에서 자체 제어기 출시를 통한 성장
- 03 스마트팩토리 사업 통해 DX 에서 AI 자율제조 솔루션으로 지속 고성장

반도체 투자 본격 시행에 따른 큰 폭의 실적 성장 기대

- ✓ HMI 반도체 향 매출 비중 50% / 삼성전자, SK하이닉스 독점 수준의 공급
- ✓ 반도체 전 공정 라인 증설 사이클 도래에 따라 삼성전자 P4, 테네시 공장 투자 재개 및 SK하이닉스 용인 클러스터 증설 수혜 기대
- ✓ HMI 매출 전년 대비 50% 이상 증가, 고정비 비중 감소에 따른 수익성 80% 이상 증가 전망
- ✓ Soft PLC는 기존 PLC를 대체하면서 반도체 산업부터 적용되면 게임 체인저가 될 것

HMI 산업별 비중(2025 기준)



삼성전자/SK하이닉스의 증설 수혜 기대

반도체 업체	증설 라인	증설 시기
삼성전자	<ul style="list-style-type: none"> ▪ P4 ▪ P5~P6 ▪ 테일러 ▪ 용인 	<ul style="list-style-type: none"> ▪ 25년 하반기 재개 ▪ 26~27년 예상 ▪ 진행 중 ▪ 27년 착공 전망
SK하이닉스	<ul style="list-style-type: none"> ▪ M15x ▪ 용인 	<ul style="list-style-type: none"> ▪ 진행 중 ▪ 25년 착공

성장전략 01. 주력 HMI 사업 분야_반도체 투자 사이클 최대 수혜



반도체장비용 HMI

Chiller(냉각기)	Scrubber(가열식세정기)	Scrubber(플라즈마식세정기)
		
Gas Cabinet(가스공급장치)	Scrubber(세정기)	Gas Cabinet(가스공급장치)
		

반도체장비적용 사례

가스공급장치, 케미컬 장비 업체	End User
     	 

주요 적용 사례

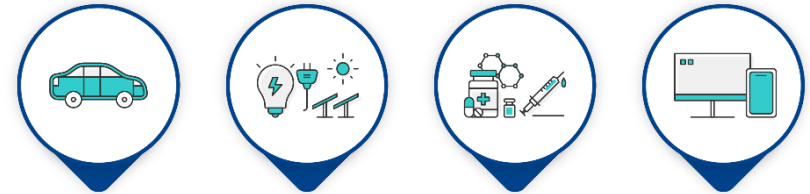
- Hynix M14(이천) 케미컬/가스공급장치 2,000대
- Hynix M15(청주) 케미컬/가스공급장치 1,500대
- Hynix M16(이천) 케미컬/가스공급장치 2,000대
- Hynix C2F(무석) 케미컬/가스공급장치 2,000대
- 삼성전자 용인/기흥/화성캠퍼스 케미컬/가스공급장치 2,000대
- 삼성전자 P1(평택) 케미컬/가스공급장치 20,000대
- 삼성전자 P2, P3(평택) 케미컬/가스공급장치 30,000대

성장전략 01. 주력 HMI 사업 분야_산업 영역 확대

당사 HMI는 여러 산업에 높은 범용성 보유하여 다양한 산업 레퍼런스를 통한 확장 가능

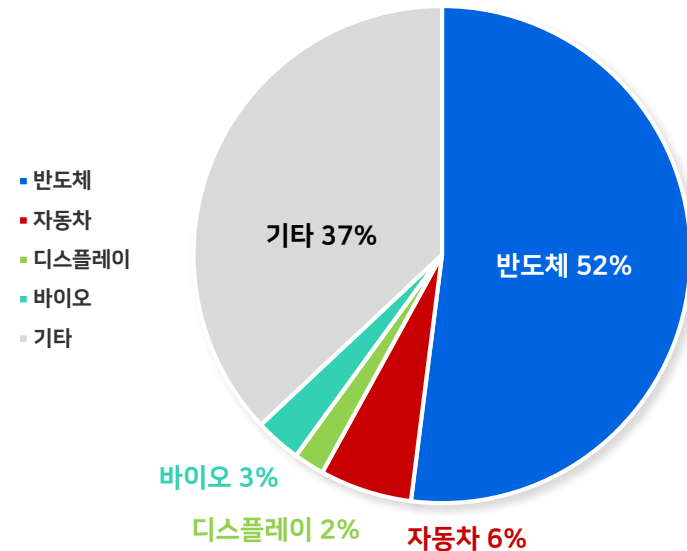
반도체가 주력이긴 하나 나머지 50%의 매출도 여러 산업에 포진되어 있어
특정 산업에 올인되어 있지 않은 구조로 실적의 하방 리스크 적은 편

- ✓ 디스플레이/자동차/제약바이오 매출 비중 각각 2~5% 수준
- ✓ 제약/바이오 확대, 방산 시작, 조선 준비 중



반도체 외 사업군 비중도 40~50%

- 제약/바이오
 - FDA 21CFR Part11 규정을 유일하게 충족하는 라인업으로 시장 선도
 - 소독, 멸균, 항온 항습 설비 등에 적용되어 메이저 제약회사 공급 확대 중
- 2차전지
 - 국내 셀 업체 3사 진입 후, 국내외 적용 라인 확대 가속화
 - 2차전지 소재(음극재 / 양극재) 제조사에 독점 공급 시작
- 디스플레이
 - 중국 4대 LCD 기업 납품 이력
- 기타
 - 국내 최대 규모 음식료 기업에 납품 이력 보유
 - 스마트팩토리 사업 통해 국내 방산업체(풍산) 공급 중



26년부터 글로벌 시장 본격 공략에 따른 실적 성장 기대

- ✓ 영업망 확대와 수출용 제품 출시를 통한 글로벌 시장 공략
- ✓ 엠엑스로보틱스와의 시너지 효과 기대
- ✓ 26년부터 매년 50~100% 실적 성장 기대

수출용 제품 출시

- 가격 경쟁력을 갖춘 보급형 모델 출시로 신형시장 적극 공략
- 장기간 자체 개발한 전문 HMI 기술로 SW 성능 우수
- Premium 제품과 회로, 기구, 인증, 방폭 기술 부분에서 동일한 기술력 및 노하우 적용하여 타사 대비 성능 우수
- 보급형 모델 확판과 동시에 국내에서 인정받은 프리미엄 모델 점진적 점유율 확대

해외 대리점 확보를 통한 영업 강화

- 18개 국가에 대리점 확보
- 중점권역에 대한 집중적인 영업관리
- 신형시장(중국, 인도, 베트남 등 동남아시아) 총판 확보
- 글로벌 대형 유통기업 Misumi를 통한 매출 확대
- 내년부터 현지 영업 인력채용, MX Robotics와의 공동 영업으로 큰 폭의 매출성장 기대

성장전략 02. 로봇, 솔루션 공급에서 자체 제어기 개발을 통한 성장

로봇 사업, 솔루션에서 제어기 개발로 진화 중

- ✓ 현재 스마트팩토리 사업을 통해 글로벌 로봇 전문 기업으로부터 로봇 솔루션 공급 받는 중
- ✓ 자체 로봇 제어기를 개발하여 로봇 고객사(MX Robotics, ABB, OMRON 등)에 공급 목표
- ✓ 로봇 제어 프로그램 시장규모는 22년기준 약 2.1억 달러였으며, 30년에는 약 45억 달러에 이를 것으로 전망되어 연평균 10% 이상의 성장률. 이는 제조업, 물류, 의료 등 다양한 산업에서 자동화 수요가 증가한 결과



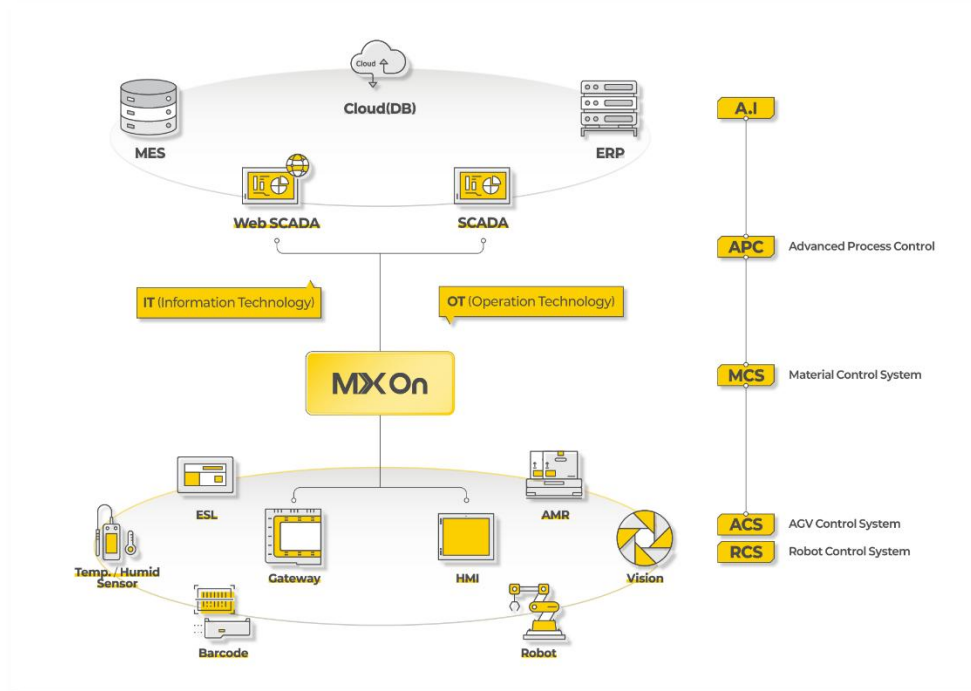
성장전략 03. 스마트팩토리 사업 AI 자율제조 솔루션으로 지속 고성장



AI 자율제조 핵심 솔루션인 APC와 예지보전 분야에서 선도적인 역할 기대

- ✓ AI 자율제조 핵심 기능인 예지보전(공정+설비)의 구현을 위해 필요한 산업 데이터의 디지털화 진행 중
- ✓ 로봇제어 기술(APC) 확보하여 피지컬 AI 활용한 AI 자율제조 시장 진입

엠엑스온 스마트팩토리 사업, AI 자율제조로 진화 중



AI 솔루션





Chapter 3

경영실적 및 재무정보

- 01 실적 추이 및 전망
- 02 요약재무제표

01. 실적추이 및 전망_ 26년부터 본격 성장

2026년 1분기

연결) 매출 360.3억 원(QoQ 1.5% ↓), 영업이익 5.0억 원(QoQ 흑자전환)

별도) 매출 102.2억 원(QoQ 49.1% ↑, YoY 12.8% ↑), 영업이익 17.2억 원(QoQ 흑자전환, YoY 51.2% ↑)

- 1분기 실적 턴어라운드 시작
- 반도체향 HMI 매출 확대 및 2분기 반도체향 주요 고객사 매출 본격화 전망

매출 추이

구분	1Q'26		4Q'25		1Q'25	
	매출액(억 원)	비율(%)	매출액(억 원)	비율(%)	매출액(억 원)	비율(%)
HMI	91.6	25.6	57.2	15.7	80.7	91.5
SCADA	2.9	0.8	1.2	0.3	1.4	1.5
SFS	1.0	0.3	5.9	1.6	1.8	2.1
DEVICE	2.1	0.6	0.8	0.2	1.7	1.9
기타	2.2	0.6	1.6	0.4	2.6	3.0
물류 로봇 및 자동화 시스템	258.1	72.1	297.1	81.7	-	-
합계	358.0	100.0	363.8	100.0	88.3	100.0

02. 요약재무제표(연결)

재무상태표

단위: 백만원

구분	2024	2025	1Q'26
유동자산	49,592	114,739	123,363
비유동자산	28,476	80,990	79,466
자산 총계	78,068	195,729	202,829
유동부채	3,220	59,896	66,183
비유동부채	1,806	13,965	13,962
부채 총계	5,027	73,861	80,146
자본금	1,691	1,691	1,696
자본잉여금	13,560	13,560	13,769
기타자본	-4,399	-3,011	-3,080
이익잉여금	62,189	61,418	61,987
자본 총계	73,041	121,868	122,683

손익계산서

단위: 백만원

구분	2024	2025	1Q'26
매출액	36,793	62,255	36,035
영업비용	31,153	68,081	35,533
영업이익	5,640	-5,826	502
영업외수익	1,241	2,401	2,732
영업외비용	38	1,809	1,343
법인세비용 차감전순이익	6,843	-5,234	1,891
법인세비용	451	-2,393	240
당기순이익	6,392	-2,841	1,651

02. 요약재무제표(별도)

재무상태표

단위: 백만원

구분	2024	2025	1Q'26
유동자산	49,592	28,837	32,315
비유동자산	28,476	55,833	55,356
자산 총계	78,068	84,670	87,671
유동부채	3,220	3,649	5,887
비유동부채	1,806	5,804	5,876
부채 총계	5,027	9,453	11,762
자본금	1,691	1,691	1,696
자본잉여금	13,560	13,560	13,769
기타자본	-4,399	-3,011	-3,080
이익잉여금	62,189	62,977	63,524
자본 총계	73,041	75,217	75,909

손익계산서

단위: 백만원

구분	2024	2025	1Q'26
매출액	36,793	32,545	10,223
영업비용	31,153	30,638	8,499
영업이익	5,640	1,907	1,724
영업외수익	1,241	806	73
영업외비용	38	92	1
법인세비용 차감전순이익	6,843	2,621	1,802
법인세비용	451	-983	284
당기순이익	6,392	3,604	1,518